

MONTERINGSVEJLEDNING AF TYVERIMÆRKNING

ID SuperFlex ID Special



Klargøring og montering



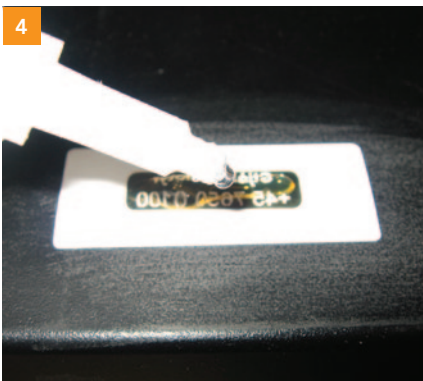
1 Vælg et fladt sted på produktet der skal mærkes.



2 Slib med det vedlagte sandpapir der hvor ID SuperFlex eller ID Special skal monteres.



3 Afrens med renseservietten.



4 Påfør et tyndt lag speciallim på bagsiden af tyveriskiltet.



5 Placér og monter skiltet indenfor ca. 15 sekunder.



6 Tryk skiltet fast rundt i kanten med et let tryk på midten til sidst.

ID mærkningen er hærdet efter ca. et døgn.

Opbevar limen i køleskab.